



PLATS. VERKSTAN

Vår podcast är som Länsmuseet i koncentrat; Mångfacetterat, kunnigt och nyfiket.

2018-06-20 08:00 CEST

Platsverkstan – Ny podcast från Stockholms läns museum

I vår nya podcast "Platsverkstan" tar vi chansen att fördjupa oss inom våra ämnen arkeologi, bebyggelse, konst, etnologi och slöjd. I premiäravsnittet funderar och samtalar Lars Andersson, arkeolog vid Uppdrag arkeologi och Jonathan Lindström arkeolog och flitig spanare i P1 om sina minnen från Kalvshällagrävningen på 1990-talet. Här hittades bland annat graven efter en förnäm kvinna som hade levt på 300-talet e Kr. I podden får du veta hur en arkeologisk grävning går till, detaljer kring spännande fynd, dråpliga anekdoter och kvalificerade gissningar.

Kalvshälla gård låg på den geografiska plats som nu håller på att utvecklas till Barkarbystaden. Under 2018 har Stockholms läns museum genomfört ett

stort dokumentationsprojekt på platsen, som inom en tioårsperiod kommer att få inte mindre än 18 000 bostäder, 10 000 arbetsplatser och en tunnelbanestation.

– Som etnolog i projektet Platsverkstan har jag sökt upp och intervjuat boende i och i närheten av Barkarbystaden. Jag har ställt frågor om vardagslivet, om minnen, om dagliga rutiner, om när man känner sig hemma och hur man ser på framtiden och Barkarbystadens framväxt. Deras unika kunskaper om sin egen närmiljö är ovärderlig för att förstå en stadsdels dynamik och identitet, säger Moa Beskow, etnolog på museet.

Vi kommer att ägna sex avsnitt åt denna spännande plats och visa hur historien, samtiden och framtiden vävs samman. De första tre avsnitten handlar om platsens historia, därefter träffar vi några personer som bor på platsen idag, i ett avsnitt träffar vi planerarna och politikerna som skapade visionen för Barkarbystaden och slutligen ett avsnitt med dem som formar Barkarbystaden just nu, arkitekten Åsa Kallstenius på Kod arkitekter och stadsträdgårdsmästaren Kerstin Sköld. Därefter tar vi oss an andra kulturmiljöer och kulturarv i Stockholms län.

– Vår podcast är som Länsmuseum i koncentrat; Mångfacetterat, kunnigt och nyfiket. Genom mediet kan vi nå ut brett och vi vet sedan tidigare att det finns ett stort intresse för våra ämnen. Nu när semestrarna närmar sig kommer dessutom många ha tid att lyssna på fördjupade samtal om vår historia, samtid och framtid - alltid med kulturarvet i fokus, säger Annelie Kurttila som är museichef på Stockholms läns museum.

[Länk till första avsnittet "Stenyxorna" ligger på Soundcloud och Itunes](#)

Kontaktpersoner:

Lars Fridén, producent: lars.friden@stockholmslansmuseum.se

Lenita Gärde, kommunikationsansvarig:
lenita.garde@stockholmslansmuseum.se

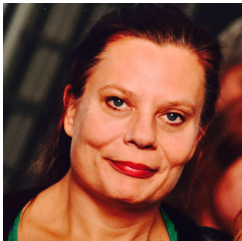
076- 526 94 24

Stockholms läns museum – Mer än ett vanligt museum

Vi är ett länsmuseum med fokus på hela Stockholms län. Vår vision är att vara det självklara kunskapsnavet för alla som bor här. Med kulturhistoria, kulturmiljö, konst och slöjd vill vi genom nya perspektiv och sammanhang öka förståelsen för vår samtid och historia.

Stockholms läns museum är sedan 2013 huvudman för Slöjd Stockholm.
Stockholms läns museum och Slöjd Stockholm är två av sex
läns Kulturfunktioner inom Kulturförvaltningen i Stockholms län.

Kontaktpersoner



Lenita Gärde

Presskontakt

Kommunikationsansvarig

lenita.garde@stockholmslansmuseum.se

076 526 94 24