

TRÄ,  
FOLK &  
VERKTYG  
2017

SLÖJDFESTIVAL  
PÅ SUBTOPIA  
12-14 MAJ 2017

Workshops,  
verktygsmässa  
och andra  
spännande möten

Biljetter:  
[stockholmslansmuseum.se](http://stockholmslansmuseum.se)  
[@sljodstockholm](https://twitter.com/sljodstockholm)

SUBTOPIA°

STOCKHOLMS  
LÄNS  
MUSEUM  
SLÖJD STHLM

Form: Johanna Eklöv

2017-03-23 09:00 CET

# Stockholms första träslöjdsfestival går loss i Alby

***Den 12–14 maj arrangerar Slöjd Stockholm i samarbete med Subtopia den första träslöjdsfestivalen någonsin i huvudstadsregionen. Trä, folk och verktyg som festivalen heter, riktar sig till alla åldrar pågår under tre dagar och blir en mötesplats för slöjd- och snickerinyfikna från hela landet. Bland annat kommer besökare kunna lära sig underhålla verktyg, prova på att tälja och andra typer av trähantverk, allt under ledning av kunniga handledare.***

-Slöjd är ett område med många utövare, men få mötesplatser. Vi har de senaste åren sett ett ökat sug efter den här typen av evenemang och vi är glada över att kunna arrangera festivalen här i Botkyrka tillsammans med Subtopia. På så sätt får alla nyfikna chansen att träffa varandra och kanske upptäcka någonting nytt, säger Mattias Broström som är hemslöjdskonsulent inom hård slöjd på Slöjd Stockholm.

Festivalen handlar om tre saker. För det första erbjuds en mötesplats för människor med intresse och engagemang i ämnet där även nyfikna och oinitierade kan upptäcka glädjen med trä och slöjd. För det andra är platsen, Subtopia i Alby, särskilt lämplig eftersom många kulturer och kunskaper finns samlade här. Slutligen är festivalens vision att både unga och vuxna ska få möjlighet att engagera sig och påverka festivalens innehåll. Som ett led i denna tanke bjuds därför ideella och organiserade aktörer in att delta vid planeringen och genomförandet av festivalen. Det går att anmäla sitt intresse via [länken](#).

-Subtopia i Alby utgör en konstnärlig frizon och plattform för möjligheter som både kan glädja många och nå upp till stjärnorna. I en tid då många vill definiera gränser spanar vi efter det som upphäver dem. Slöjd och konsthantverk är en typisk sådan zon, som dessutom korsbefruktar över generationer. Det är väldigt glädjande och pricksäkert att Stockholms första festival i slöjd sker just här, säger Karin Lekberg, chef för Subtopia.

Slöjd Stockholm är en av Stockholms läns landstings sex länsfunktioner inom kulturområdet och har sedan 2013 Stockholms läns museum som huvudman. Arbetssättet är projektorienterat, förnyelseinriktat och gränsöverskridande. Slöjd Stockholm samordnar och utvecklar slöjdområdet i hela länet. Samarbete sker med övriga konsulentkontor i hela landet.

Subtopia är ett kulturkluster för entreprenörsdrömmar och idéer. En plattform som arbetar på flera olika sätt med gemenskap och social utveckling. Subtopia samarbetar med lokala invånare, barn, ungdomar och vuxna med att skapa och stödja cirkus, filmstudior, urban konst, dans och musik. Festivalen kommer att äga rum i "Bageriet", som ligger inom Subtopia-området, ca 7 minuter från Albys tunnelbana.

#### **Kontaktpersoner:**

Mattias Broström, hemslöjdskonsulent med ansvar för hård slöjd, Slöjd

Stockholm, [mattias.brostrom@stockholmslansmuseum.se](mailto:mattias.brostrom@stockholmslansmuseum.se), 08-30 28 60

Lenita Gärde, kommunikationsansvarig, Stockholms läns museum och Slöjd Stockholm

[lenita.garde@stockholmslansmuseum.se](mailto:lenita.garde@stockholmslansmuseum.se), 076-526 94 24

---

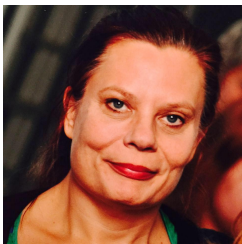
## **Stockholms läns museum – Mer än ett vanligt museum**

Vi är ett länsmuseum med fokus på hela Stockholms län. Vår vision är att vara det självklara kunskapsnavet för alla som bor här. Med kulturhistoria, kulturmiljö, konst och slöjd vill vi genom nya perspektiv och sammanhang öka förståelsen för vår samtid och historia.

Stockholms läns museum är mer än ett vanligt museum – vi arbetar med allt från utställningar, program, kurser och workshops till uppsökande inom vår pedagogiska verksamhet och på uppdrag inom kulturmiljöfrågor. Till skillnad från många andra museer har vi inga traditionella föremålssamlingar, däremot har vi en riklig skatt med bilder av dokumentär och insamlade karaktär.

Stockholms läns museum är sedan 2013 huvudman för Slöjd Stockholm. Stockholms läns museum och Slöjd Stockholm är två av sex läns Kulturfunktioner.

## **Kontaktpersoner**



### **Lenita Gärde**

Presskontakt

Kommunikationsansvarig

[lenita.garde@stockholmslansmuseum.se](mailto:lenita.garde@stockholmslansmuseum.se)

076 526 94 24