

SPEKULATIONER KRING FRAMTIDENS STAD

STOCKHOLMS LÄNS MUSEUM

Form: Jonas Williamsson

2017-01-11 13:17 CET

Nya linjer: Spekulationer kring framtidens stad

Stockholm växer och i alla delar av regionen står grävskoporna redo. Överallt ska det de kommande trettio åren byggas hus, planeras nya stadsdelar och konstrueras ny infrastruktur. Det är mot den här bakgrunden som utställningen Nya linjer: Spekulationer kring framtidens stad tagits fram av Stockholms läns museum i samarbete med Arkitekturskolan KTH.

Med avstamp i fyra sinsemellan olika platser utmed förlängningen av den blåa tunnelbanelinjen, Hjulstakorset, Kymlinge, Sicklahalvön och Fisksätra,

har ett nittiototal studenter under hösten 2016 gestaltat lösningar för länets framtida planering. Förhoppningen är att utställningen både ska hjälpa till att identifiera de många utmaningar regionen står inför och bidra till en fantasifylld diskussion om vår byggda miljö. Hur ser en hållbar region ut? Vilka bor där? Hur bor de? Vad händer om vi bygger en bro över sundet? Går det att bygga nytt utan att samtidigt bygga bort alltför mycket av lokala och historiska värden? Vad är egentligen värt att bevara? Vad är en stad? *Nya linjer: Spekulationer kring framtidens stad* presenterar en färgglad palett av möjligheter formgivna av de arkitekter som i framtiden kommer att ansvara för regionens framväxt.

– Utställningen visar projekt från höstterminens stadsbyggnadsprojekt och våra studenter har utvecklat projektet utifrån de fyra olika platserna. Kursen är en introduktion till ämnet stadsbyggnad och våra studenter lär sig genom att själva utveckla egna förslag. Kursen handlar både om att förstå vilka processer som påverkar en stads utveckling och om att ta ställning till hur ett område kan utvecklas och fungera, säger Erik Wingquist som är årskursansvarig på Arkitekturskolan KTH och initiativtagare till utställningen.

– Det är något speciellt med studentprojekt. De växlar i både kvalitet och inriktning och är till sin natur prövande. Det är naturligtvis lätt att romantisera kring den oförstörda studentens blick på världen, men kanske är det precis den som samhället behöver. Engagerade idéer som provocerar fram en utveckling som är hållbar, vacker, rättvis och demokratisk. Spekulative idéer som förmår bända loss oss från det som inte funkar. Studenterna och deras projekt är under utveckling, De har inte fångats in av krav på marknadsmässighet, produktivitet och yrkesmässiga klichéer. De får oss att öppna ögonen, säger Lars Friden som är utställningsproducent på Stockholms läns museum.

Hur ser nästa generations arkitekter på framtiden? Vad tycker alla ni som idag engagerar er i stadsbyggnadsfrågor om deras förslag? Som komplement till studentprojekten har museet intervjuat några personer som utifrån olika perspektiv och bakgrund kommenterar den regionala planeringen och de framtida arkitekternas arbetsområde. Medverkar gör bland annat arkitekten och poeten Lars Mikael Raattamaa, Josefin Wangel, lektor i hållbar stadsutveckling KTH, Samira Ariadad, frilansskribent och aktivist, samt Lilla Namu, hipopartist och stadsplanerare.

För Stockholms läns museum som ligger i Dieselvekstaden är det extra roligt

att projekten griper tag i vår egen närmiljö runt Sickla och i Nacka. Utställningen pågår mellan 19 januari till och med 7 maj 2017.

Samtal med Ann Legeby (forskare KTH) och Catharina Gabrielson (universitetslektor KTH), Erik Wingquist (årskursansvarig KTH) och Lars Fridén utställningsproducent på Stockholms läns museum om projekten och regionen i utställningen klockan 17.00, 19 januari.

Vernissage och invigningstal av Regina Kevius, stadsbyggnads- och exploateringschef i Sundbybergs stad klockan 18.00, 19 januari.

Kontaktpersoner:

Lars Fridén, utställningsproducent; 076-526 94 42,
lars.friden@stockholmslansmuseum.se

Erik Wingquist, årskursansvarig på Arkitekturskolan KTH: 08-790 60 20,
erik.wingquist@arch.kth.se

Lenita Gärde, kommunikationsansvarig; 076-526 94 24,
lenita.garde@stockholmslansmuseum.se

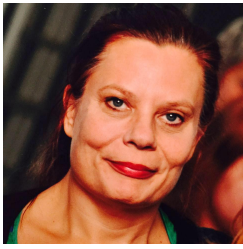
Stockholms läns museum – Mer än ett vanligt museum

Vi är ett länsmuseum med fokus på hela Stockholms län. Vår vision är att vara det självklara kunskapsnavet för alla som bor här. Med kulturhistoria, kulturmiljö, konst och slöjd vill vi genom nya perspektiv och sammanhang öka förståelsen för vår samtid och historia.

Stockholms läns museum är mer än ett vanligt museum – vi arbetar med allt från utställningar, program, kurser och workshops till uppsökande inom vår pedagogiska verksamhet och på uppdrag inom kulturmiljöfrågor. Till skillnad från många andra museer har vi inga traditionella föremålssamlingar, däremot har vi en riklig skatt med bilder av dokumentär och insamlade karaktär.

Stockholms läns museum är sedan 2013 huvudman för Länshemslöjds konsulterna, som också går under benämningen Slöjd Stockholm. Stockholms läns museum och Slöjd Stockholm är två av sex läns kulturfunktioner.

Kontaktpersoner



Lenita Gärde

Presskontakt

Kommunikationsansvarig

lenita.garde@stockholmslansmuseum.se

076 526 94 24