



STOCKHOLMS LÄNS MUSEUM

+ The Unstraight Museum  HBTQI

Form: Johanna Eklöv, Stockholms läns museum

2016-06-28 13:06 CEST

Stockholm Region Unstraight – På plats i historien

Finns det någonting gemensamt mellan friluftsbadet på Bullerö och fotbollen vid Tyresövallen? Ja, båda platserna har haft betydelse för personer inom HBTQI-rörelsen. För att kunna uppmärksamma fler platser och berättelser inom rörelsen driver vi på Stockholms läns museum och The Unstraight Museum tillsammans projektet: Stockholm Region Unstraight som är inne på sitt andra och sista år. Syftet med projektet är främst att uppmärksamma platser som har varit betydelsefulla för HBTQI-personer och att dessa personers berättelser på sikt blir införlivade i den allmänna historieskrivningen. Nu vill vi få in fler förslag på platser och berättelser från

allmänheten. Hjälp oss skriva ny historia!

”Vi behöver få in tips om platser i länet som har varit betydelsefulla för HBTQI-personer. Det kan vara en plats där en kan vara sig själv utan oro för rådande samhällsnormer eller platser där händelser har skett som bidragit till att förändra lagstiftning”, uppmanar Annelie Kurttila, enhetschef för Publik och kunskap på Stockholms läns museum och tillika initiativtagare till projektet. ”Kanske finns det platser kopplade till personer eller grupper som har varit viktiga och som vi borde berätta mer om? Vi är även intresserade av personliga berättelser” fortsätter Annelie.

Materialet kommer att visas på respektive organisations hemsida, i en digital guide med ljudfiler och eventuellt på skyltar i de aktuella kommunerna, samt i Riksantikvarieämbetets databas PlatsR. Förutom att projektet leder till fördjupad kompetens på museet att tillvarata en marginaliserad grupps kulturarv, kan arbetet leda till metodutveckling inom andra kunskapsuppbyggande projekt med liknande frågeställningar. Detta leder till nya historiska beskrivningar av och i det offentliga rummet, vilket i sin tur kan bidra till en ökad mångfald i historieskrivningen.

Enligt Annelie är den primära målgruppen personer inom HBTQI-rörelsen. ”Genom att arbeta med en grupp som tidigare har varit frånvarande i länets kulturhistoriebeskrivning hoppas vi på en ökad inkludering och delaktighet i skapandet och brukandet av länets kulturarv. Men även skolelever i årskurs 7-9 ingår som en viktig målgrupp. Innehållet i läroplanerna för historia i årskurs 7-9 kommer att vara utgångspunkten för det pedagogiska arbetet”.

Identifierade platser knutna till följande teman som hittills inkommit är:

Lagstiftning och normförändringar:

- RFSL:s start i Hagaparken
- Homoäktenskap i Täby kyrka
- Svenska Freds aktion kring Singing Sailor vid Kanholmsfjärden

Fritid:

- Friluftsbadande på Bullerö och Kersö
- Badhuset i Sundbyberg med dess tredje omklädningsrum
- Damfotboll vid Tyresövallen

Nöje:

- Filmen Dyke Hard som spelades in på Kvarnholmen
- 70-talsgayklubben i Jakobsberg

Är du intresserad av att bidra med berättelser, och har du kanske bilder från platserna eller händelserna? Då kan du ladda upp bilder i läns museets bilddatabas Samtidsbild, vår plattform för insamling av digitalt fotografi: <http://stockholmslansmuseum.se/faktabanken/samtidsbild/>. Eller så mejlar du oss på adresserna nedan.

Projektet finansieras med stöd av Länsstyrelsen i Stockholm.

För mer information eller kontakt:

annelie.kurttila@stockholmslansmuseum.se, enhetschef Publik och kunskap,
Stockholms läns museum elisabeth.boogh@stockholmslansmuseum.se,
bildantikvarie, Stockholms läns museum

Presskontakt:

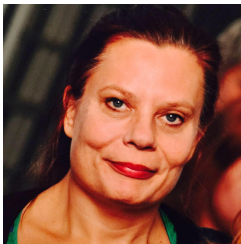
lenita.garde@stockholmslansmuseum.se, kommunikationsansvarig,
Stockholms läns museum

Vi är ett länsmuseum med fokus på hela Stockholms län. Vår vision är att vara det självklara kunskapsnavet för alla som bor här. Med kulturhistoria, kulturmiljö, konst och slöjd vill vi genom nya perspektiv och sammanhang öka förståelsen för vår samtid och historia.

Stockholms läns museum är mer än ett vanligt museum – vi arbetar med allt från utställningar, program, kurser och workshops till uppsökande inom vår pedagogiska verksamhet och på uppdrag inom kulturmiljöfrågor. Till skillnad från många andra museer har vi inga traditionella föremålssamlingar, däremot har vi en riklig skatt med bilder av dokumentär och insamlade karaktär.

Stockholms läns museum är sedan 2013 huvudman för Läns hemslöjds konsulterna, som också går under benämningen Slöjd Stockholm. Stockholms läns museum och Slöjd Stockholm är två av sex läns kulturfunktioner.

Kontaktpersoner



Lenita Gärde

Presskontakt

Kommunikationsansvarig

lenita.garde@stockholmslansmuseum.se

076 526 94 24