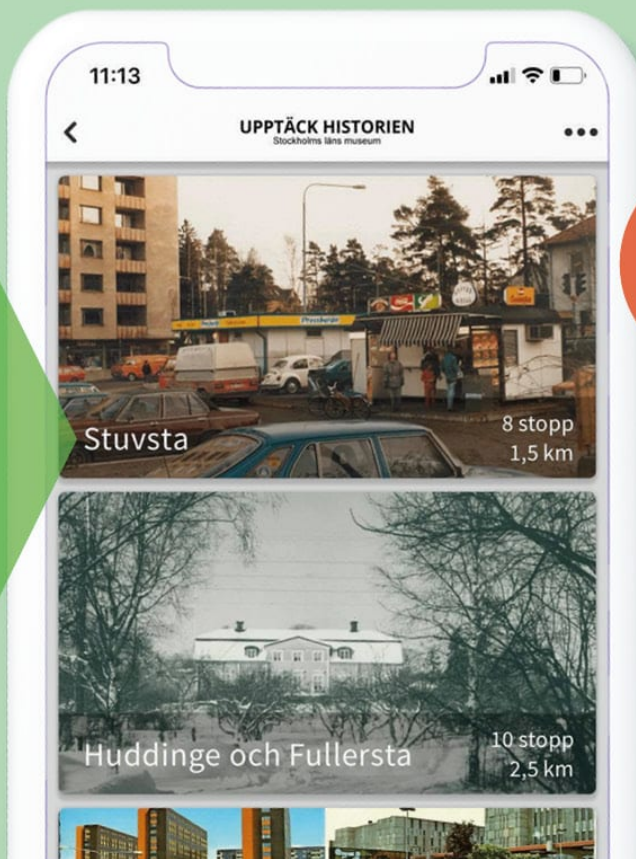


UPP
TÄCK
HISTO
RIEN

FÖLJ MED PÅ EN DIGITAL VANDRING

Ladda ned appen gratis från
App Store eller *Google Play*.

stockholmslansmuseum.se



NY APP!

STOCKHOLMS
LÄNS
MUSEUM

SLÖJD STHLM

Form: Linda Boodh.

2020-09-10 09:00 CEST

Upptäck historien – app om historia i Stockholms län

Stockholms län är full av historiska platser som bär på berättelser om människor och händelser. Dessa vill Stockholms läns museum uppmärksamma i en ny app, *Upptäck historien*, som lanseras den 11 september. Appen riktar sig till alla som är intresserade av länets historia.

I appens första guide *Kulturhistoria längs spåret* förflyttas vi med pendeltåget genom tre kommuner. Vi stannar till vid olika stationer och får på färden veta hur platsen såg ut före, under och efter tågets inträde. Här kan du få veta mer

om Loffes grill i Stuvsta där tunnbrödrullen sägs vara uppfunnen. Varför inte hänga med till det forna tvätteriet på Rudans Gård i Haninge, eller upptäck varför alla stockholmare tog sporttåget till Tullinge på 1930-talet?

– Men det är inte alls en historia om tåg. Pendeltågets linjer används för att illustrera hur Stockholms utkanter har formats från landsbygd och villasamhälle, till dagens tätort, säger Daniel Sahlén som är arkeolog på Stockholms läns museum och projektledare för appen.

Fler guider är på gång. Bland annat en om runstenar, herresäten och torp. En annan guide berättar om länets unika industriminnen.

– Vår förhoppning är att länsinvånarna vill ta med sig appen ut i kulturmiljöerna och lära sig mer om historien på plats, säger Annelie Kurttila som är museichef på Stockholms läns museum.

Innehållet i appen har tagits fram tillsammans med Huddinge, Haninge och Botkyrka kommuner. Tumba bruksmuseum har också bidragit med text och bilder.

Appen går enkelt att gratis ladda ner från [App Store](#) eller [Google Play](#)

I samband med Kulturarvsdagen 11 – 13 september kommer vi att uppmärksamma appen och göra visningar på olika ställen i kommunerna. Se vårt kalendarium för närmare information:
<https://stockholmslansmuseum.se/kalendarium/>

Kontaktpersoner:

Daniel Sahlén, arkeolog och projektledare för Upptäck historien, daniel.sahlen@stockholmslansmuseum.se, mobil: 076-526 94 54

Lenita Gärde,
kommunikationsansvarig, lenita.garde@stockholmslansmuseum.se

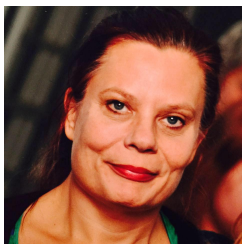
076-526 94 24

Stockholms läns museum är museet på fickan. Vi berättar om spännande besöksmål, om länets konst och historia, om slöjd och byggnader. Om hur det är att leva här idag. Och det är länsinvånarna som är medskapare av innehållet. Besök oss på webben och i mobilen. Dela, gilla, bidra!

Vår vision är att vara det självklara kunskapsnavet för alla som bor här. Med kulturhistoria, kulturmiljö, konst och slöjd vill vi genom nya perspektiv och sammanhang öka förståelsen för vår samtid och historia.

Stockholms läns museum är sedan 2013 huvudman för Slöjd Stockholm. Stockholms läns museum och Slöjd Stockholm är två av sex läns Kulturfunktioner.

Kontaktpersoner



Lenita Gärde

Presskontakt

Kommunikationsansvarig

lenita.garde@stockholmslansmuseum.se

076 526 94 24